

## RuggedPad – Modemeinbau



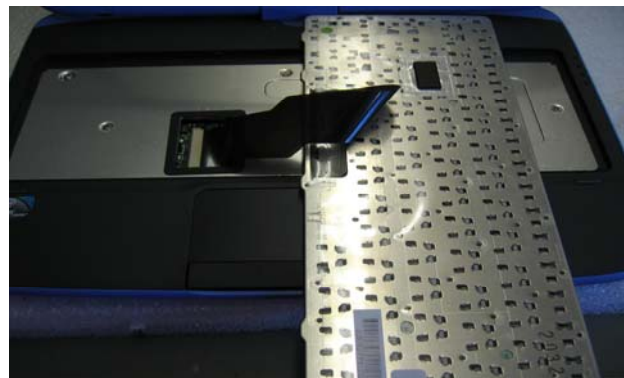
Es werden 2 Plastikkarten mit je 0,8 mm Dicke und etwa 3 x 5 cm Kantenmass benötigt und ein Kreuzschlitz-Schraubenzieher.



Die erste Karte auf höhe der "Insert" Taste Zwischen Gehäuse und Tastatur eindrücken und den Rasthacken lösen und die tastatur etwas anheben

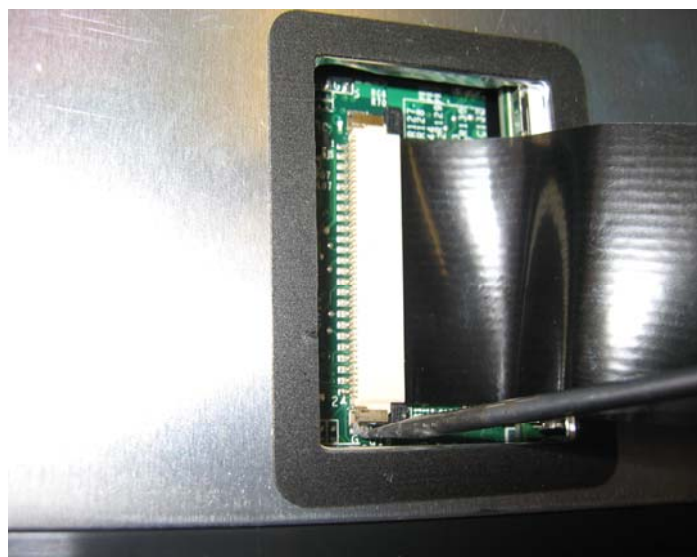
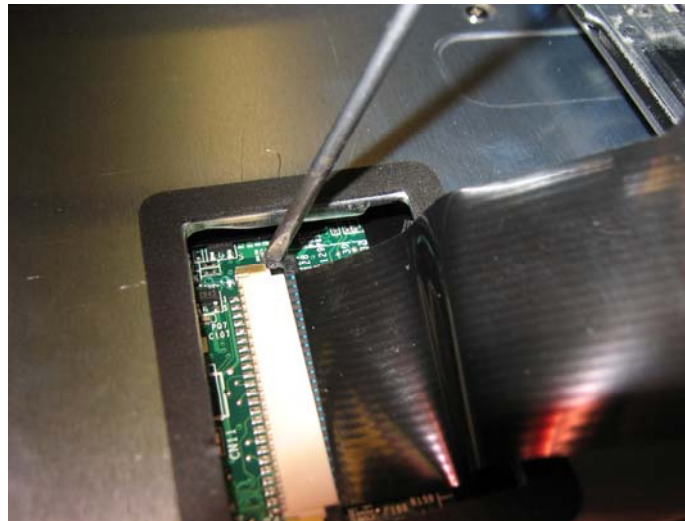
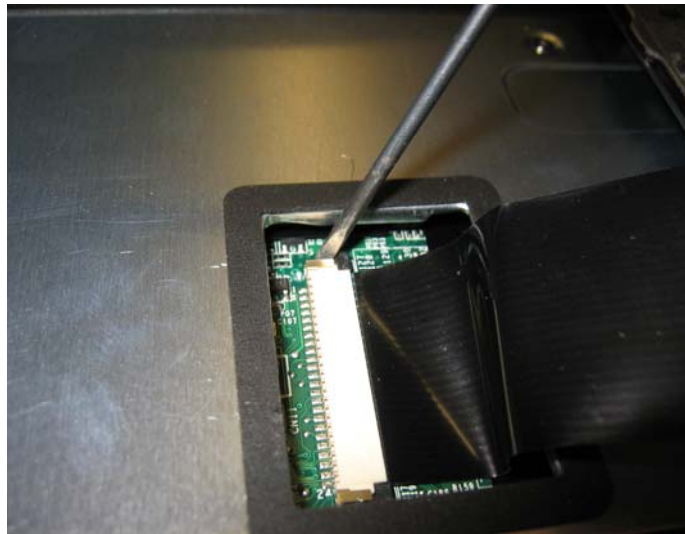


Jetzt mit der Zweiten karte den Rasthacken hinter der "F5" Taste lösen und die Tastatur nach oben klappen



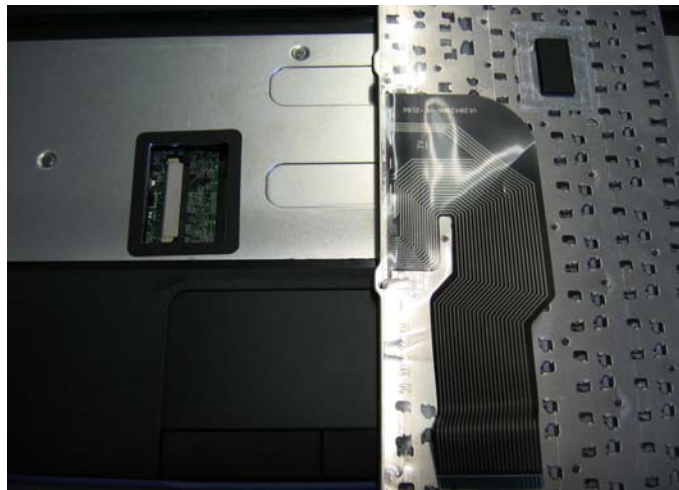
nun die Tastatur vorsichtig beiseite legen  
**!!Achtung Flachbandkabel sehr empfindlich!!**

nun das Flachbandkabel wie folgt lösen:



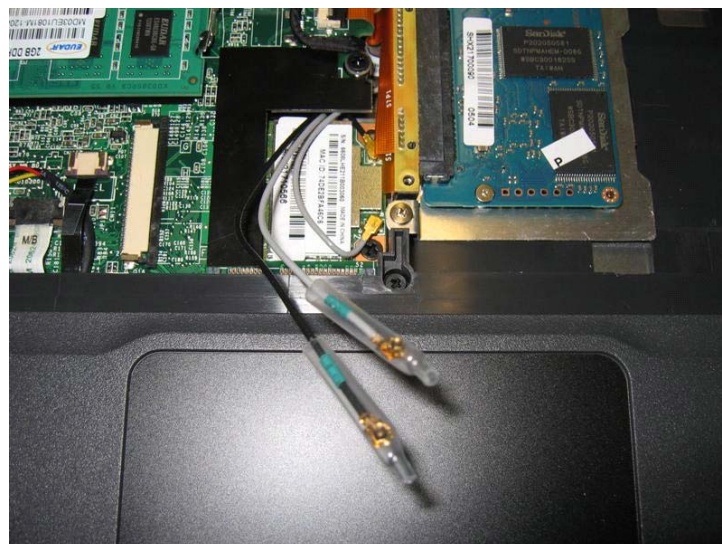


Jetzt kann das Flachbandkabel vorsichtig herausgezogen werden





jetzt die 4 Sichtbaren Schrauben entfernen und die Abdeckung abnehmen



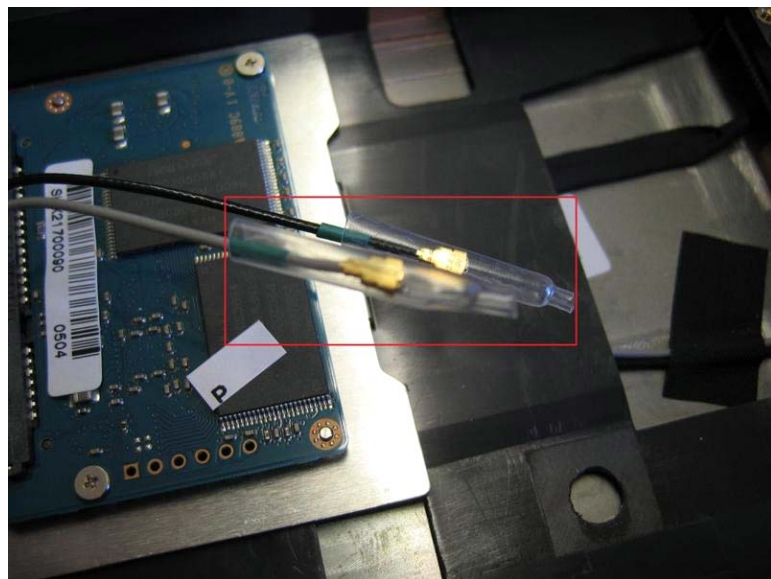


nun die 2 Antennenkabel auf die Seite legen und die Befestigungsschraube der Kartenbefestigung lösen  
jetzt kann das Modem wie folgt montiert werden:



**CARTFT.COM**  
Shop for mobile  
PC- and GPS-Solutions

Power Up Your Car

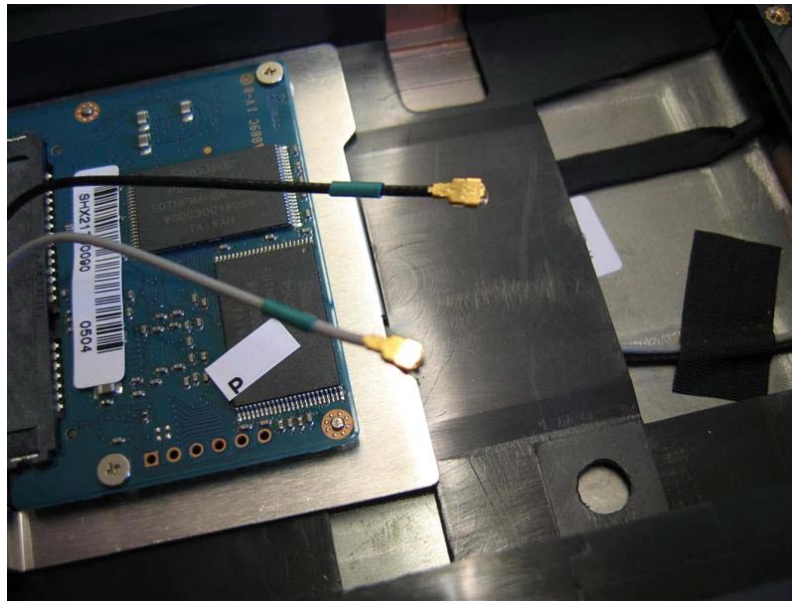




CARTFT.COM

Shop for mobile  
PC- and GPS-Solutions

Power Up Your Car



nach erfolgreicher Montage kann nun die Abdeckung wieder wie folgt angebracht werden und mit den 4 Schrauben fixiert werden

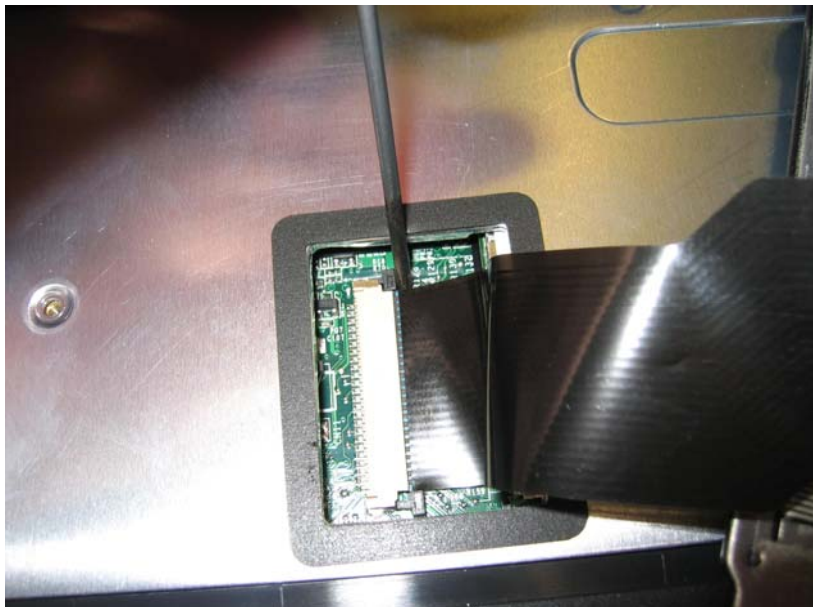




Nun das Flachbandkabel der Tastatur in umgekehrter weisse wieder einführen



Danach den verschluss wie folgt wieder verschliessen:





jetzt wird die Tastatur wieder in das Gehäuse einglegt

und wie folgt unter leichtem Druck mit dem Finger im Gehäuse fixiert:

